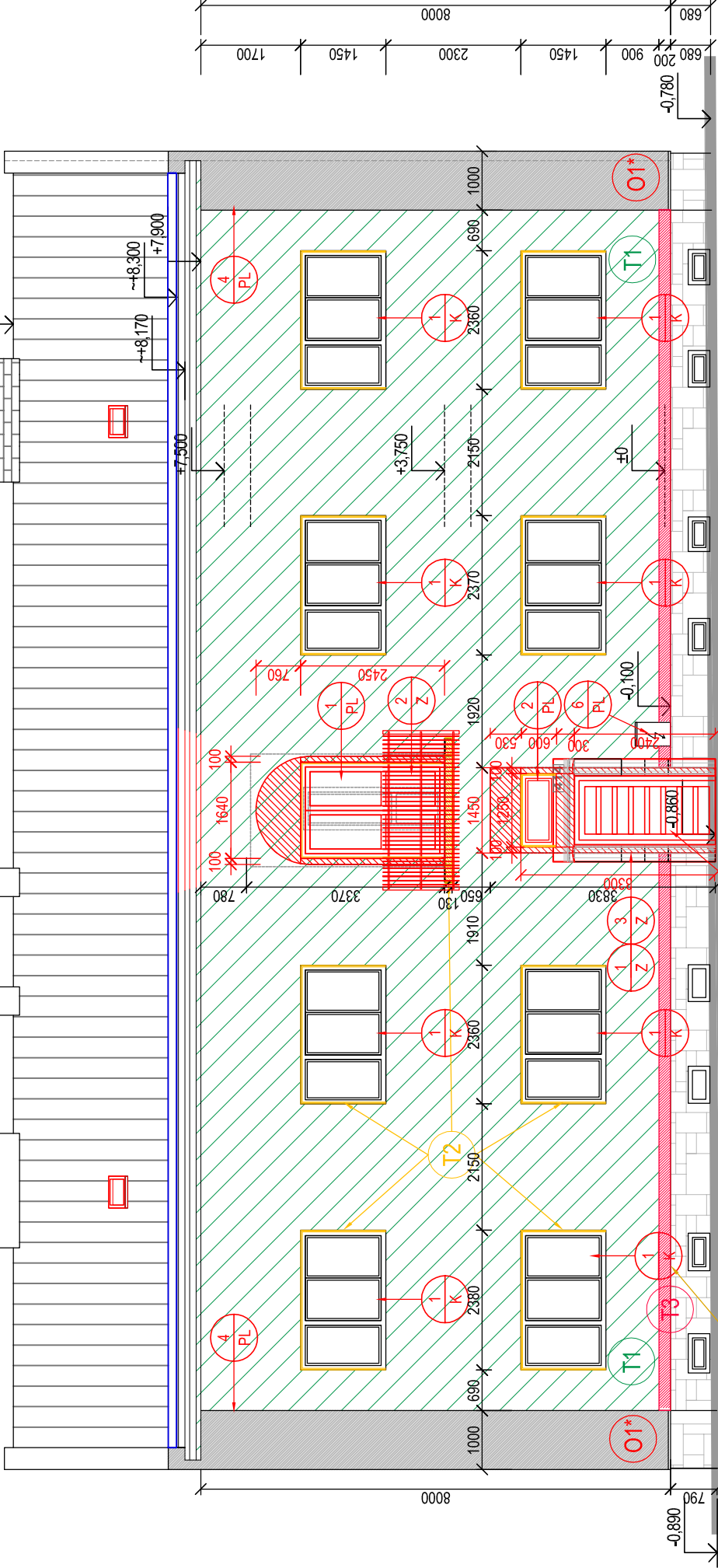
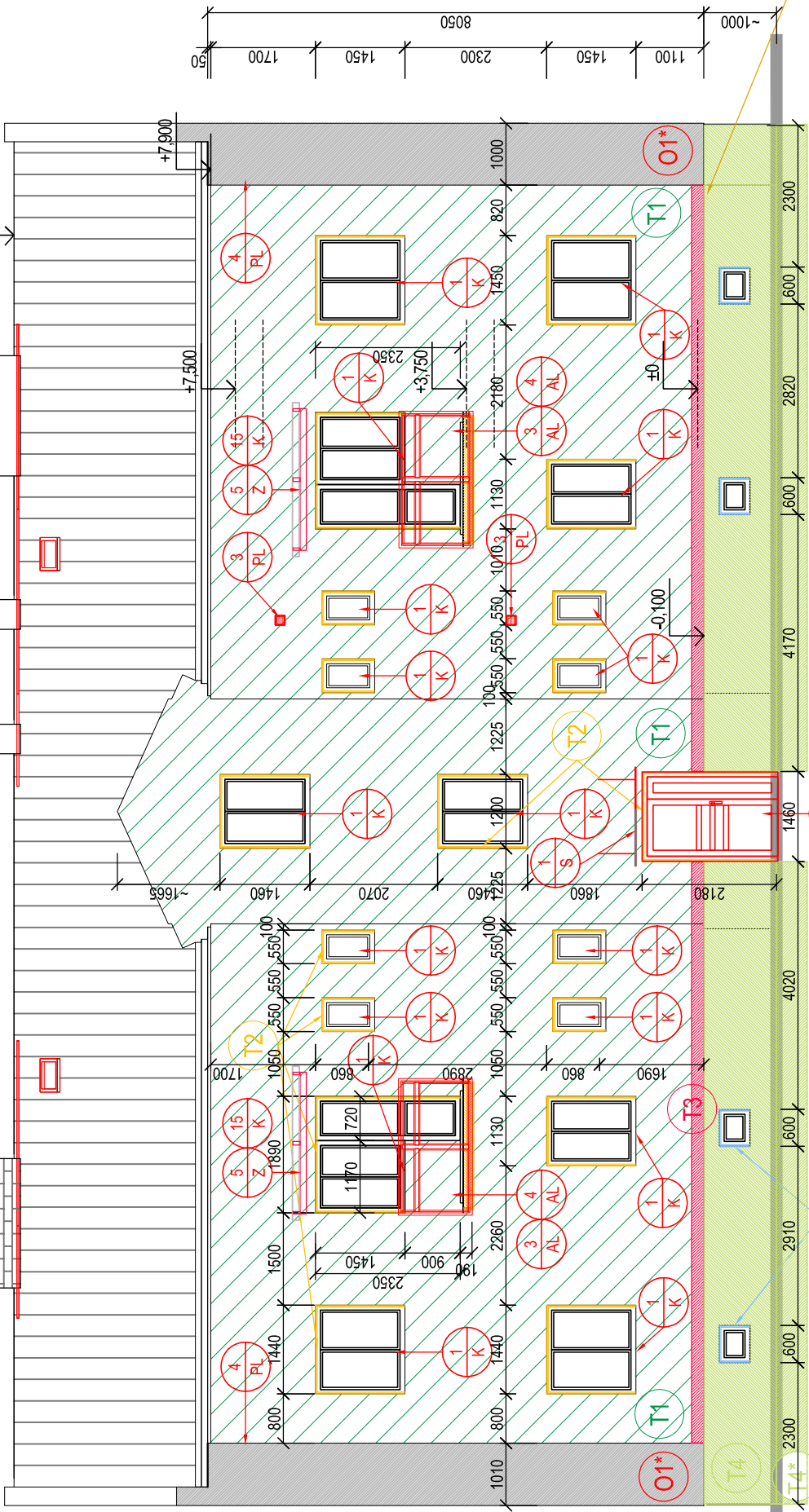


POHLED OD JIHOVÝCHODU

- navržený stav

POHLED OD SEVEROZÁPADU

- navržený stav

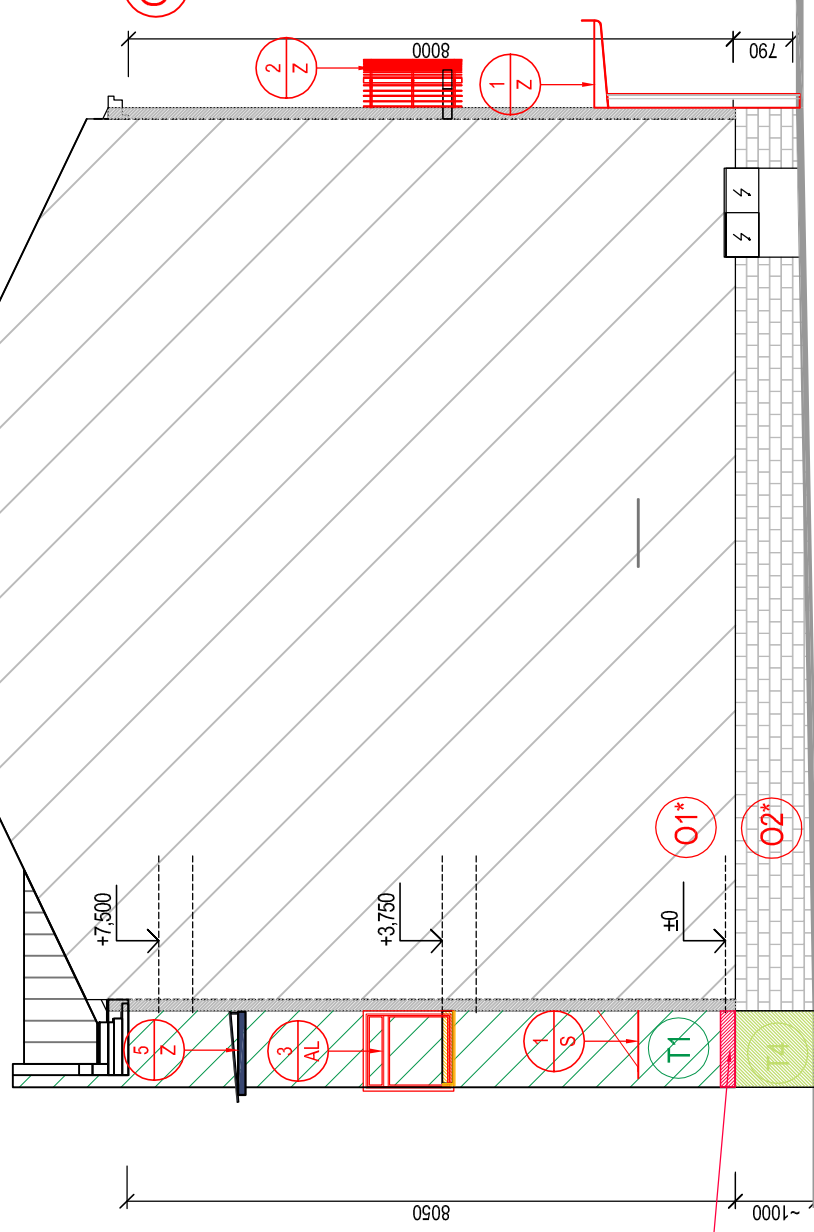
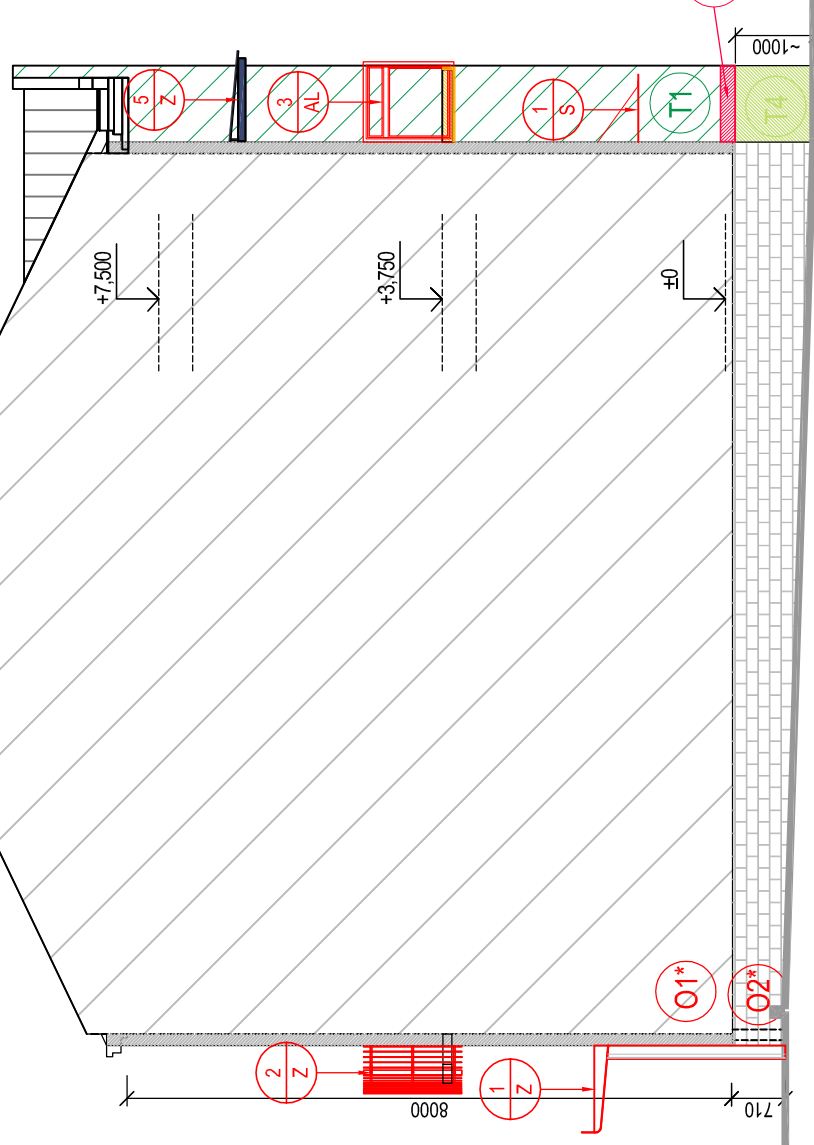


POHLED OD JIHOZÁPADU

- navržený stav

POHLED OD SEVEROVÝCHODU

- navržený stav



NADZEMNÍ PODLAŽÍ - zateplený štít
- SILIKONSILIKÁTOVÁ ROZTÍRANÁ OMÍTKA II. 1,5-2 MM, vč. TMELU
+ PENETRACE STÁVAJÍCÍHO PODKLADU ETICS DLE TP NOVÉ ROZTÍRANÉ OMÍTKY
- SILIKONOVÁ ROZTÍRATELNÁ OMÍTKA+TMEL 5 mm
- EPS 70F 140 mm
- BRIZOLITOVÁ OMÍTKA 20 mm
- JÁDROVÁ OMÍTKA 20 mm
- CHIHELNÉ ZDIVO 450 mm(2.NP, 600 mm (1.NP)
- VNITŘNÍ ŠTUKOVÁ JÁDROVÁ OMÍTKA 30 mm

LEGENDA ZATEPLENÍ:
ETICS - EPS 70F **TL 160 MM** (obvodový plášť všech nadzemních podlaží) + PROBÁRVENÁ PASTOVITÁ SILIKONSILIKÁTOVÁ OMÍTKA (musí vykazovat velmi vysokou odolnost proti znečištění a biotickému napadení díky samočisticímu účinku).
ETICS - MINERÁLNÍ IZOLACE - jednovrstvé desky z kamenné vlny s podélnou orientací vláken - **TL 30 MM** (např. Rockwool-Frontrock S) + PROBÁRVENÁ PASTOVITÁ SILIKONSILIKÁTOVÁ OMÍTKA (musí vykazovat velmi vysokou odolnost proti znečištění a biotickému napadení díky samočisticímu účinku).
ETICS - MINERÁLNÍ IZOLACE - dvouvrstvé desky z kamenné vlny s podélnou orientací vláken - **TL 160 MM** (např. Rockwool-Frontrock super) + PROBÁRVENÁ PASTOVITÁ SILIKONSILIKÁTOVÁ OMÍTKA (musí vykazovat velmi vysokou odolnost proti znečištění a biotickému napadení díky samočisticímu účinku).
ETICS - XPS (EXTRUDOVANÝ POLYSTYRÉN) - **TL ~80 (60) MM** + JEDNOSLOŽKOVÁ OMÍTKA, např. "Baumit MosaikTop-M342 Everest" s DVOJNÁSOBNOU VÝZTUŽNOU SÍTKOU
ETICS -XPS (EXTRUDOVANÝ POLYSTYRÉN), **TL ~80 (60) MM** (sokl cca 500 mm pod terénem)
ETICS -XPS (EXTRUDOVANÝ POLYSTYRÉN) - **TL 30 MM**, + JEDNOSLOŽKOVÁ OMÍTKA, např. "Baumit MosaikTop-M342 Everest" S DVOJNÁSOBNOU VÝZTUŽNOU SÍTKOU (nadpraží a ostění suterénních oken)

SOKL - zateplený štít
- BAREVNĚ SJEDNOCUJÍCÍ SILIKONOVÝ FASÁDNÍ NATĚR SOKLOVÝCH PÁSKŮ
Novabrk Therm NA KOVOVÉM ROŠTU
- OBKLADOVÉ PÁSKY SYSTÉMU
- PODKLADNÍ ROŠT
- JÁDROVÁ OMÍTKA
- CHIHELNÉ ZDIVO
- HRUBÁ OMÍTKA

LEGENDA:
DOZDÍVKY - PÓROBETONOVÉ TVÁRNICE např. YTONG P2-500
POZNÁMKA:
SOUVISEJÍCÍ DOKUMENTACE:
- KOMPLETNÍ TEXTOVÁ ČÁST PD
- VÝKRESOVÁ DOKUMENTACE

OZNAČENÍ REVIZE	PŘEDMĚT REVIZE	DATUM REVIZE	REVIZI PROVEDL

ING. PAVEL STOKLASA PROJEKT / STUDIO 8. NEMCOVCE 20, 746 01 OPAVA	ING. PAVEL STOKLASA PROJEKT / STUDIO 8. NEMCOVCE 20, 746 01 OPAVA
---	---

ING. PAVEL STOKLASA PROJEKT / STUDIO 8. NEMCOVCE 20, 746 01 OPAVA	ING. PAVEL STOKLASA PROJEKT / STUDIO 8. NEMCOVCE 20, 746 01 OPAVA
---	---

ING. PAVEL STOKLASA PROJEKT / STUDIO 8. NEMCOVCE 20, 746 01 OPAVA	ING. PAVEL STOKLASA PROJEKT / STUDIO 8. NEMCOVCE 20, 746 01 OPAVA
---	---

ING. PAVEL STOKLASA PROJEKT / STUDIO 8. NEMCOVCE 20, 746 01 OPAVA	ING. PAVEL STOKLASA PROJEKT / STUDIO 8. NEMCOVCE 20, 746 01 OPAVA
---	---

ING. PAVEL STOKLASA PROJEKT / STUDIO 8. NEMCOVCE 20, 746 01 OPAVA	ING. PAVEL STOKLASA PROJEKT / STUDIO 8. NEMCOVCE 20, 746 01 OPAVA
---	---

ING. PAVEL STOKLASA PROJEKT / STUDIO 8. NEMCOVCE 20, 746 01 OPAVA	ING. PAVEL STOKLASA PROJEKT / STUDIO 8. NEMCOVCE 20, 746 01 OPAVA
---	---

ING. PAVEL STOKLASA PROJEKT / STUDIO 8. NEMCOVCE 20, 746 01 OPAVA	ING. PAVEL STOKLASA PROJEKT / STUDIO 8. NEMCOVCE 20, 746 01 OPAVA
---	---